

DESSO

Linon

CARPET TILES

Inspired by
the timeless
appeal of
textile fabrics



 **Tarkett**



DESSO® Linon

DRESSING SMART CASUAL SPACES

From the Ancient Greek word for Linen, the new DESSO Linon collection, takes inspiration from the timeless appeal and tactility of irregular woven fabrics and gives the look renewed relevance with a refreshing pop of pastel.

Linon's 18-strong colour line is what sets this collection apart. Nine natural shades stay true to the raw simplicity that makes this textile application so versatile, while the rest of the palette allows specifiers to explore more playful routes for zoning.

Hushed, dusky pink tones, mauves and light blues sit alongside greys and other near neutrals. The insightful use of colour and texture comes together to create a soft, homely canvas with a welcoming, smart-casual appeal - fitting for today's workplace settings. The 50 x 50 cm structured loop tile is a great office all-rounder that respectfully and creatively challenges tradition.

DESSO Linon is part of the Tarkett Fusion collection, blending carpet tiles with resilient and hard flooring products to allow even more design freedom to create stunning and practical concepts for every space within the building.

CREËER INFORMELE, ELEGANTE RUIIMTES

Linon is het Oudgriekse woord voor linnen, en zo is de nieuwe collectie van DESSO dan ook geïnspireerd op de tijdloze uitstraling en structuur van deze prachtige onregelmatig geweven stof, met een fris vleugje pastel voor een moderne sfeer.

De Linon-lijn is maar liefst 18 kleuren sterk, wat het een zeer bijzondere collectie maakt. De eenvoud die deze textiele toepassing zo veelzijdig maakt, komt tot uiting in de negen natuurlijke nuances, terwijl de rest van het kleurenpalet u in staat stelt om speelsere routes voor zonering uit te proberen.

Gedempte oudroze kleuren, mauves en lichtblauw gaan gepaard met grijze en andere neutralen. Door slim gebruik van kleur en textuur wordt een zacht, huiselijk tafereel gecreëerd met een gastvrije, geraffineerd-informele uitstraling; perfect voor de werkplek van vandaag. De gestructureerde lussenpolige tapijttegel is 50 x 50 cm groot en past fantastisch in kantoorruimtes als subtiele creatieve uiting.

DESSO Linon maakt deel uit van de Fusion-collectie van Tarkett, waarin tapijttegels worden gecombineerd met harde vloeren voor meer vrijheid in ontwerp en de creatie van prachtige en praktische concepten voor elke ruimte in het gebouw.

Dressing smart casual spaces



Linon 9097, 2927 / ID Square Vintage Zinc Metallic 24565002



2927



9097

Dressing smart casual spaces



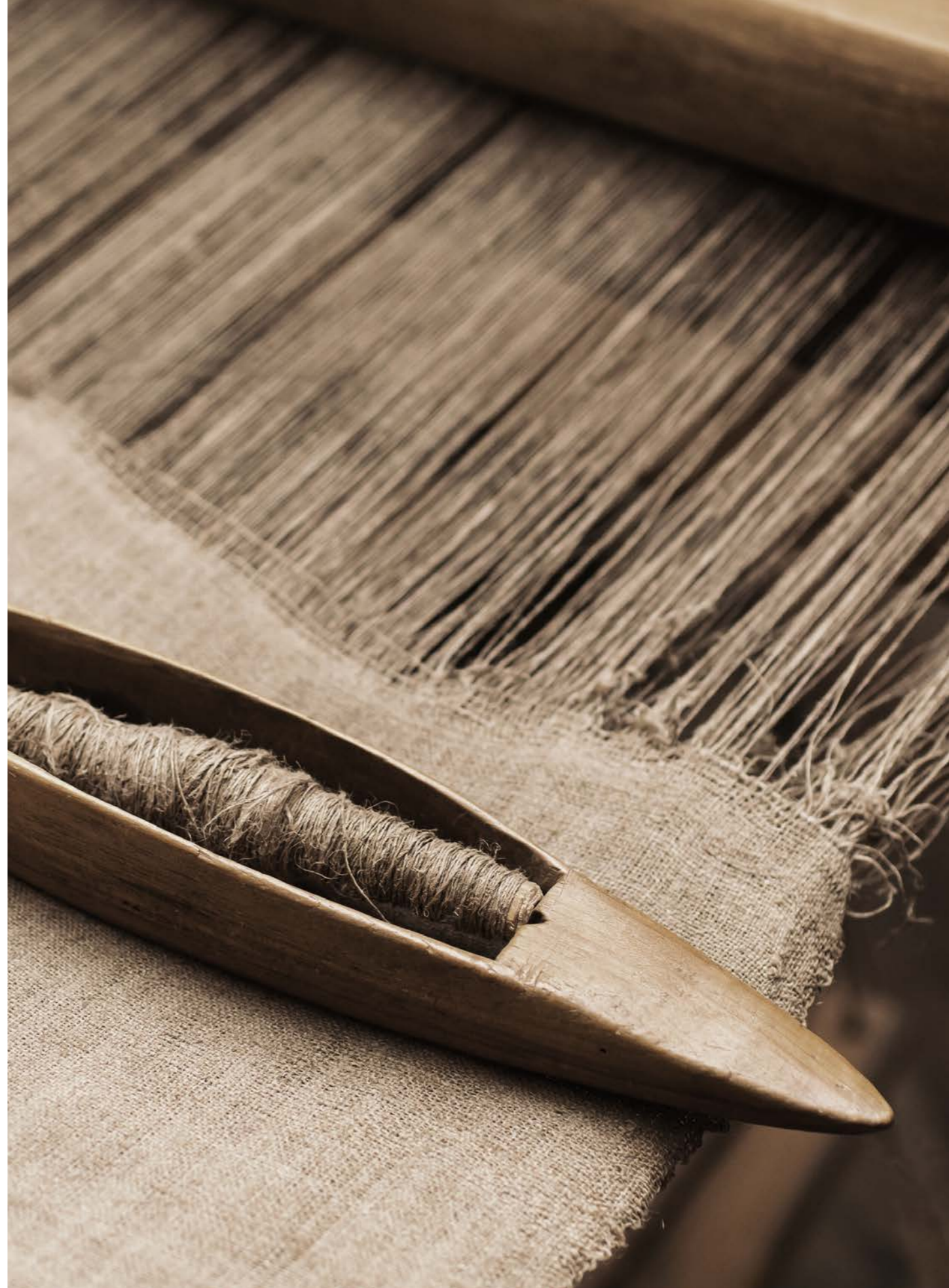
Linon 9097, 2927 / ID Square Vintage Zinc Metallic 24-565002



Linon 9097, 2927 / ID Square Vintage Zinc Metallic 24-565002



Linon 2015, 2927, 9097 / ID Square Vintage zinc Metallic 24565002 / ID square Tisse Chocolat 24560033



Fitting today's workplace settings



Linon 5038, 2102, 9950



9950



2102

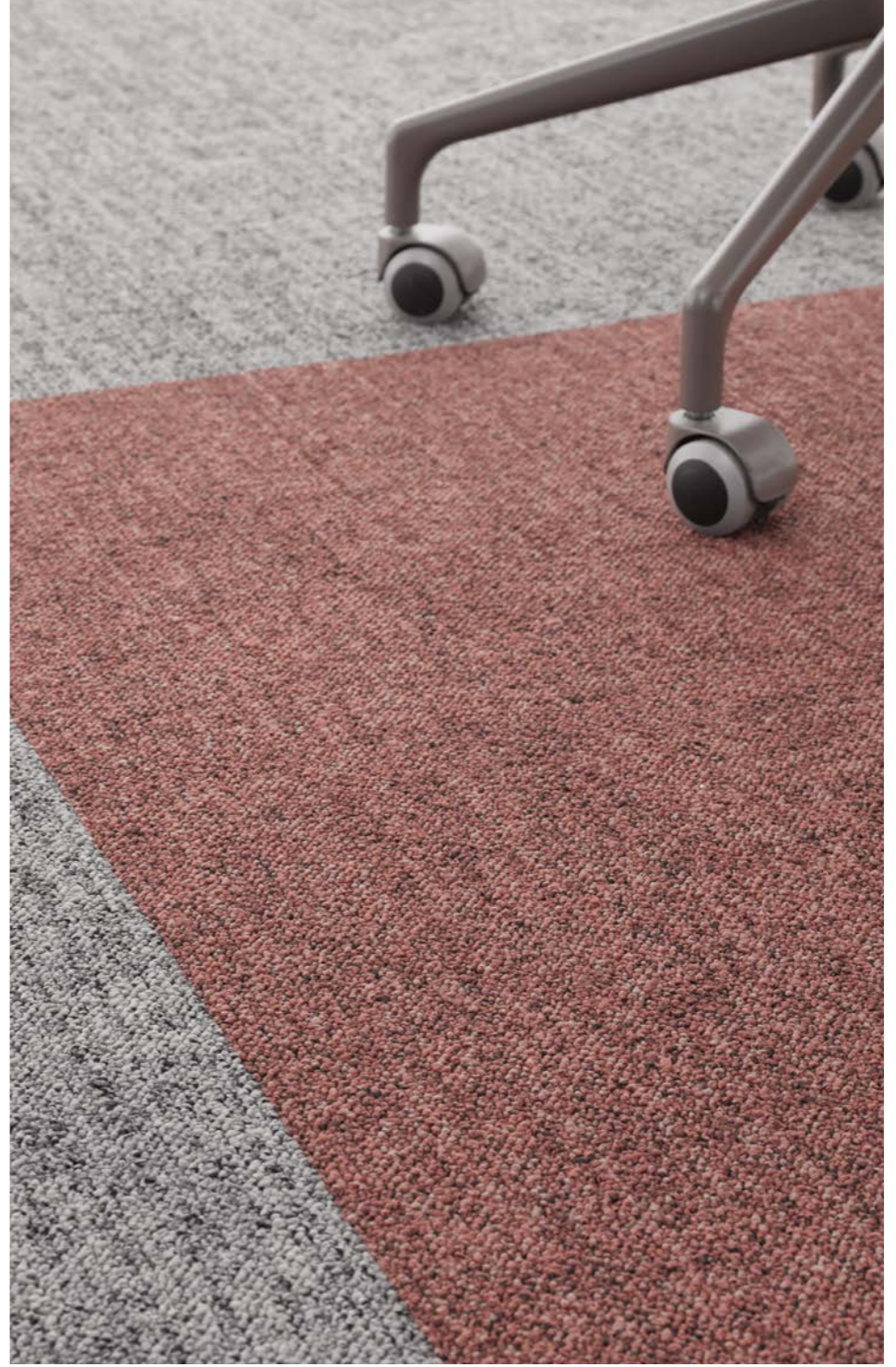


5038

Fitting today's workplace settings



Linon 2102, 9950



Linon 2102, 9950



Linon 9950, 5038, 2102 / ID Square patine anthracite 24564044 / ID Square Tisse Dark grey 24560032



Natural shades and playful zones



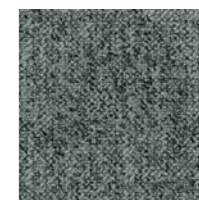
Linon 9055, 3913, 8832 /
ID Square Vintage Zinc Dark Grey 24565000



8832



3913



9055

Natural shades and playful zones



Linon 9055, 3913, 8832 / ID Square Vintage Zinc Dark Grey 24565000



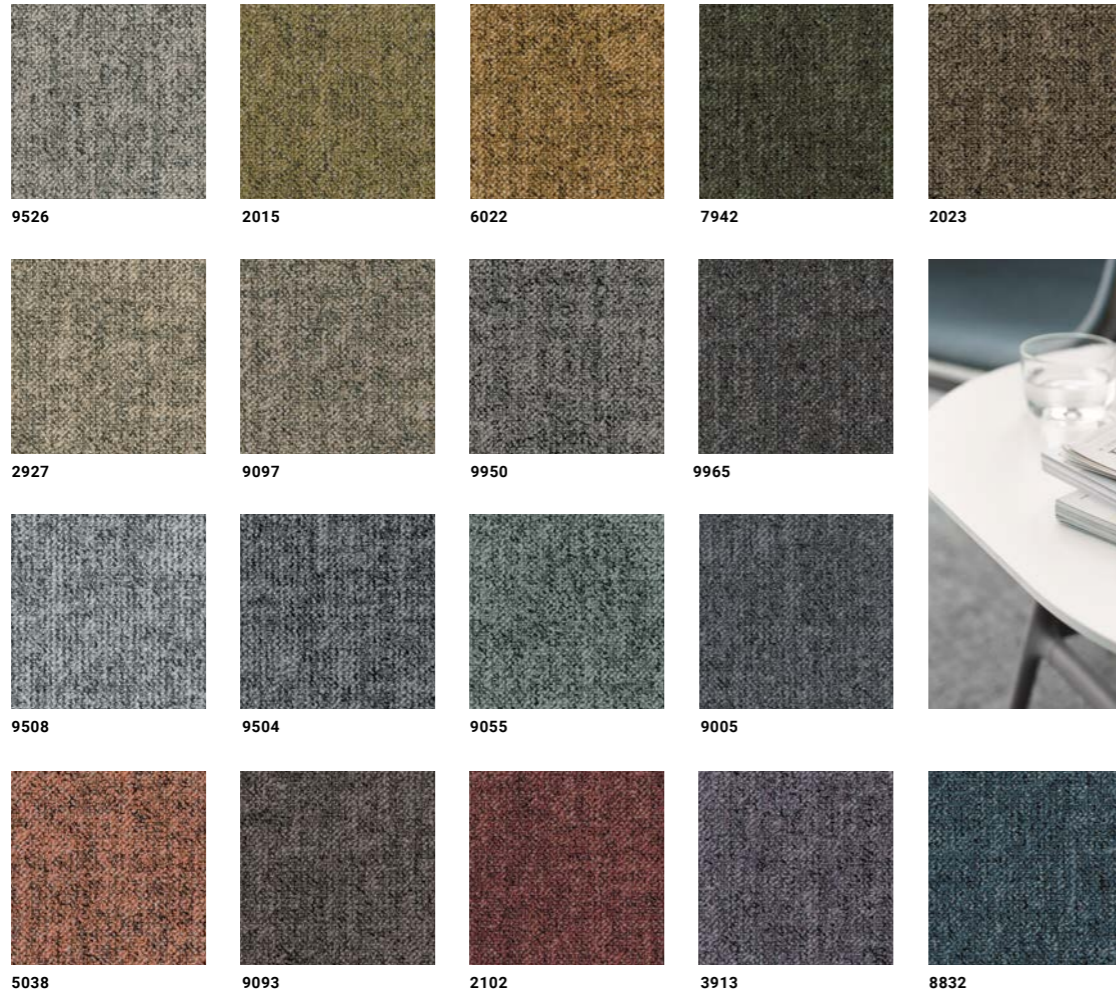
Linon 9055, 3913, 8832 / ID Square Vintage Zinc Dark Grey 24565000



Linon 8832, 3913, 9005 / ID Square Tisse Dark Grey 24560032 / ID Square Vintage Zinc Dark Grey 24565000



Colour range & Technical sheet



Linon

Preliminary specification according to EN 1307, Description du produit selon EN 1307, Voorlopige specificatie volgens EN 1307, Produktbeschreibung nach EN 1307

Type of manufacture	ISO 2424	Tufted 1/10" Structured loop pile
Pile Fibre	ISO 2424	Solution dyed BCF Polyamide 6 ECONYL®*
Dimensions	EN 994	50cm x50cm / 19,68" x 19,68" (20 tiles per box)
Primary backing	ISO 2424	Polyester fleece
Secondary backing	ISO 2424	DESSO EcoBase®
Total thickness	ISO 1765	5.9 mm
Effective pile thickness	ISO 1766	2.7 mm
Total mass	ISO 8543	4000 g/m ²
Total pile mass	ISO 2424	610 g/m ²
Effective pile mass	ISO 8543	350 g/m ²
Pile density	ISO 8543	0.130 g/cm ³
Number of tufts	ISO 1763	1580 /dm ²
Stroll test	ISO 6356	≤ 2.0 kV
Classification for use	EN 1307	33 Commercial - heavy use
Dimensional stability	EN 986	≤ 0.2 %
Flammability	EN 13501-1	B _{fl} - s1

Méthode de fabrication	ISO 2424	Touffeté 1/10" Velours bouclé structuré
Velours	ISO 2424	Solution dyed BCF Polyamide 6 ECONYL®*
Largeur	EN 994	50cm x50cm / 19,68" x 19,68" (20 dalles par carton)
Premier dossier	ISO 2424	Polyester nappe
Envers sous-couche	ISO 2424	DESSO EcoBase®
Épaisseur totale	ISO 1765	5.9 mm
Épaisseur du velours	ISO 1766	2.7 mm
Masse surfacique totale	ISO 8543	4000 g/m ²
Masse surfacique de velours totale	ISO 2424	610 g/m ²
Masse surfacique de velours utile	ISO 8543	350 g/m ²
Densité du velours	ISO 8543	0.130 g/cm ³
Nombre de touffes	ISO 1763	1580 /dm ²
Essai du marcheur	ISO 6356	≤ 2.0 kV
Classement d'usage	EN 1307	33 Usage commercial intense
Stabilité dimensionnelle	EN 986	≤ 0.2 %
Indice de Réflectance de la	EN 13501-1	B _{fl} - s1

Preliminary specification

Tarkett carpet products are to be installed in full accordance with the DESSO installation instructions and recognised trade standards. An effective, regular cleaning and maintenance programme is vital for retaining a high appearance level. Tarkett carpet products should only be used as floorcoverings. Note: Tarkett reserves the right to amend this specification without giving prior notice. For the latest versions of the technical specifications, check our internet site: www.desso.com

Spécification de base

Moquettes Tarkett doivent être installés dans le respect des instructions de pose DESSO et en connaissance des conditions générales de vente. Un nettoyage efficace et régulier ainsi qu'un protocole d'entretien sont primordiaux pour conserver un niveau d'aspect élevé. Moquettes Tarkett sont conçues pour un usage exclusif au sol. Note: Tarkett se réserve le droit de modifier les caractéristiques techniques de ses produits sans avis préalable. Pour accéder aux dernières caractéristiques techniques, consulter notre site internet: www.desso.com

Fabricagemethode	ISO 2424	Getuft 1/10" Gesneden pool Lussenpool, gestructureerd
Poolmateriaal	ISO 2424	Solution dyed BCF Polyamide 6 ECONYL®*
Breedte	EN 994	50cm x50cm / 19,68" x 19,68" (20 tegels per doos)
Drager	ISO 2424	Polyester vlies
Rug	ISO 2424	DESSO EcoBase®
Totale dikte	ISO 1765	5.9 mm
Effectieve pooldikte	ISO 1766	2.7 mm
Totale massa	ISO 8543	4000 g/m ²
Poolinzetmassa	ISO 2424	610 g/m ²
Effectieve poolmassa	ISO 8543	350 g/m ²
Pooldichtheid	ISO 8543	0.130 g/cm ³
Noppental	ISO 1763	1580 /dm ²
Elektrostatische oplading	ISO 6356	≤ 2.0 kV
Gebruiksclassificatie	EN 1307	33 Projectgebruik - zwaar gebruik
Dimensionele stabiliteit	EN 986	≤ 0.2 %
Brandgedrag	EN 13501-1	B _{fl} - s1

Art der Herstellung	ISO 2424	Getuft 1/10" Schnittpol Schlingenpool strukturiert
Faserzusammensetzung	ISO 2424	Solution dyed BCF Polyamide 6 ECONYL®*
Abmessungen	EN 994	50cm x50cm / 19,68" x 19,68" (Karton 20 Stück)
Trägermaterial	ISO 2424	Polyester Vlies
Rückenausrüstung	ISO 2424	DESSO EcoBase®
Gesamtdicke	ISO 1765	5.9 mm
Polschichtdicke	ISO 1766	2.7 mm
Gesamtgewicht	ISO 8543	4000 g/m ²
Polinsatzgewicht	ISO 2424	610 g/m ²
Polschichtgewicht	ISO 8543	350 g/m ²
Pol-Rohdichte	ISO 8543	0.130 g/cm ³
Noppenzahl	ISO 1763	1580 /dm ²
Begehtest	ISO 6356	≤ 2.0 kV
Beanspruchungsbereich	EN 1307	33 Objektbereich gewerblich - Stark
Maßbeständigkeit	EN 986	≤ 0.2 %
Brandverhalten	EN 13501-1	B _{fl} - s1

Voorlopige specificatie

Tarkett tapijtproducten moeten worden geïnstalleerd in overeenstemming met de DESSO leginstructies en erkende standaarden. Een effectief en regelmatig reinigings- en onderhoudsprogramma is van belang voor het behoud van de vloer. Tarkett tapijtproducten dienen alleen als vloerbedekking te worden toegepast. Tarkett behoudt zich het recht voor deze specificaties te wijzigen zonder voorafgaande kennisgeving. De laatste versies van de technische specificaties kunt u vinden op onze website: www.desso.com

Vorläufiges Datenblatt

Tarkett Teppichböden müssen gemäß der jeweiligen DESSO Verlegeempfehlung und dem Stand der Technik verlegt werden. Die regelmäßige Unterhaltsreinigung ist entscheidend für die Sauberkeit, Werterhaltung und das gute Aussehen des Bodenbelags. Tarkett Teppichböden sollte n nur als Bodenbelag verwendet werden. Tarkett behält sich das Recht vor, die technischen Daten zu verändern. Die neueste Version dieser Produktbeschreibung ist auf unserer Internetseite www.desso.com zu finden.




 Manufactured by:
 Fabriqué par:
 Geproduceerd door:
 Hergestellt von:
 EN 14041
 0493-CPR-0002
 Tarkett BV
 PO BOX 169
 NL - 5140AD Waalwijk

* ECONYL® is a yarn made from 100% regenerated content. The total % of regenerated content varies per product and per colour. Whether a colour contains ECONYL® and the exact % thereof can be found on our website: www.desso.com.

ECONYL®



100% ECONYL®

The DESSO Linon collection contains 100% ECONYL®, a regenerated nylon yarn, made from recovered waste materials such as discarded fishing nets and carpet yarn from Tarkett's Refinity® recycling facility.

100% ECONYL®

La collection DESSO Linon contient 100% de fils nylon régénérés ECONYL®, fabriqués à partir de matériaux de récupération comme des filets de pêche usagés et des fibres textiles issues de l'unité de recyclage Tarkett Refinity®.

100% ECONYL®

De DESSO Linon collectie is gemaakt van 100% ECONYL®-garen, een geregenereerd nylongaren van hergebruikt afvalmateriaal zoals afgedankte visnetten en tapijtgarens uit Tarketts eigen recyclingbedrijf Refinity®.

100% ECONYL®

Das Nylongarn der DESSO Linon Teppichfliesen besteht aus 100 % ECONYL®, welches aus wiederverwerteten Abfallmaterialien wie geborgenen Fischernetzen und Garnabfällen aus der Wiederaufbereitungsanlage Refinity® von Tarkett hergestellt wird.

DESSO EcoBase®

DESSO ECOBASE BACKING

DESSO Linon comes standard with a DESSO EcoBase backing, a polyolefin based backing which can be fully recycled in our own production process thanks to its unique composition. In 2015, the DESSO EcoBase backing achieved Cradle to Cradle® Gold level certification.

SOUS-COUCHE DESSO ECOBASE

DESSO Linon est équipée en standard de la sous-couche EcoBase, une sous-couche à base de polyoléfine qui peut être entièrement recyclé dans notre propre processus de production grâce à sa composition unique. En 2015, la sous-couche EcoBase de DESSO a obtenu la certification Gold (Or) de Cradle to Cradle®.

DESSO ECOBASE TAPIJTRUG

DESSO Linon is standaard uitgevoerd met een DESSO EcoBase tapijtrug, een tapijtrug op basis van polyolefine die dankzij de unieke samenstelling volledig kan worden gerecycled in ons eigen productieproces. In 2015 verkreeg de DESSO EcoBase-tapijtrug het Cradle to Cradle® Gold-certificaat.

DESSO ECOBASE RÜCKENBESCHICHTUNG

DESSO Linon ist standardmäßig mit einer DESSO EcoBase Rückenbeschichtung ausgestattet; einer polyolefinbasierten Rückenbeschichtung, die dank ihrer einzigartigen Zusammensetzung in unserem eigenen Produktionsprozess vollständig recycelt werden kann. Im Jahr 2015 erhielt die DESSO EcoBase Rückenbeschichtung die Cradle to Cradle®-Goldzertifizierung.

Tarkett Australia

Suite 1, Level 3
3 Columbia Court
Baulkham Hills NSW 2153

T 1300 851 484
customerservice@tarkett.com
www.tarkett.com.au

About Tarkett

With net sales of more than €2.8 billion in 2017, Tarkett is a worldwide leader of innovative flooring and sports surface solutions. Offering a wide range of products including vinyl, linoleum, carpet, rubber, wood, laminate, synthetic turf and athletic tracks, the Group serves customers in more than 100 countries worldwide through its major brands: Tarkett, Desso, Johnsonite, Tandus Centiva, Tarkett Sports, FieldTurf and Beynon. With approximately 13,000 employees and 34 industrial sites, Tarkett sells 1.3 million square meters of flooring every day, for hospitals, schools, housing, hotels, offices, stores and sports fields. Committed to "Doing Good. Together", the Group has implemented an eco-innovation strategy based on Cradle to Cradle® principles and promotes circular economy, with the ultimate goal of contributing to people's health and wellbeing, and preserving the natural capital. Tarkett is listed on Euronext Paris (compartment A, ISIN: FR0004188670, ticker TKTT) and is included in the following indices: SBF 120, CAC Mid 60. www.tarkett.com

© Tarkett, September 2018

Descriptions, colours and specifications are subject to change without notice. Tarkett is not responsible for typographical/photographical errors. Actual product may differ from illustration. All rights reserved. Reproduction in whole or in part is prohibited without the prior written consent of the copyright owner. The information presented in this document does not form part of any quotation or contract, is believed to be accurate and reliable and may be changed without notice. No liability will be accepted by the publisher for any consequence of its use. Publication thereof does not convey nor imply any license under patent- or other industrial or intellectual property rights. In case of doubt or differences of interpretation, the English version shall prevail over all other language versions.

Fotografie: Alexander van Berge
Styling: Bregje Nix
Thanks to:
location: Museum Beelden aan Zee door Wim Quist
www.flexform.nl
www.vitra.nl
www.cappelini.it
www.miekemeijers.nl
www.facilitylinq.com

Photo front page: Linon 9097, 2927 / ID Square Vintage Zinc Metallic 24565002