



Designed for possibilities.
Made for people.

Altro Pisces



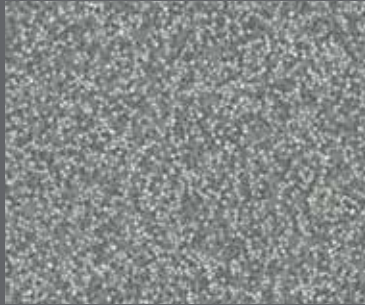


Altro Pisces

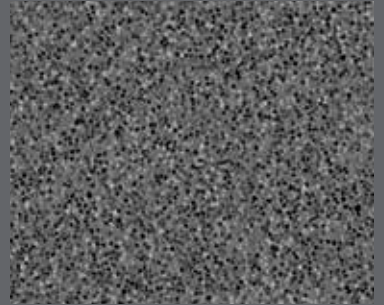
altro



Jellyfish | SB2005
WR388 / A1M388 / LRV 46



Porthole | SB2007
WR390 / A1M390 / LRV 30



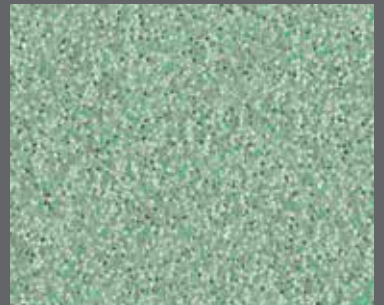
Anchor | SB2008
WR391 / A1M82 / LRV 16



Deckchair | SB2013
WR396 / A1M396 / LRV 50



Sea Urchin | SB2014
WR397 / A1M397 / LRV 34



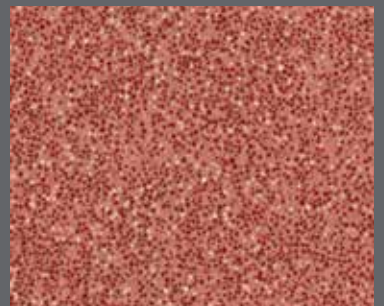
Windbreak | SB2016
WR399 / A1M399 / LRV 38



Seahorse | SB2011
WR394 / A1M394 / LRV 47



Beach Hut | SB2012
WR395 / A1M395 / LRV 37



Starfish | SB2010
WR393 / A1M393 / LRV 21



Fisherman | SB2009
WR392 / A1M392 / LRV 48



Breakwater | SB2003
WR386 / A1M20 / LRV 42



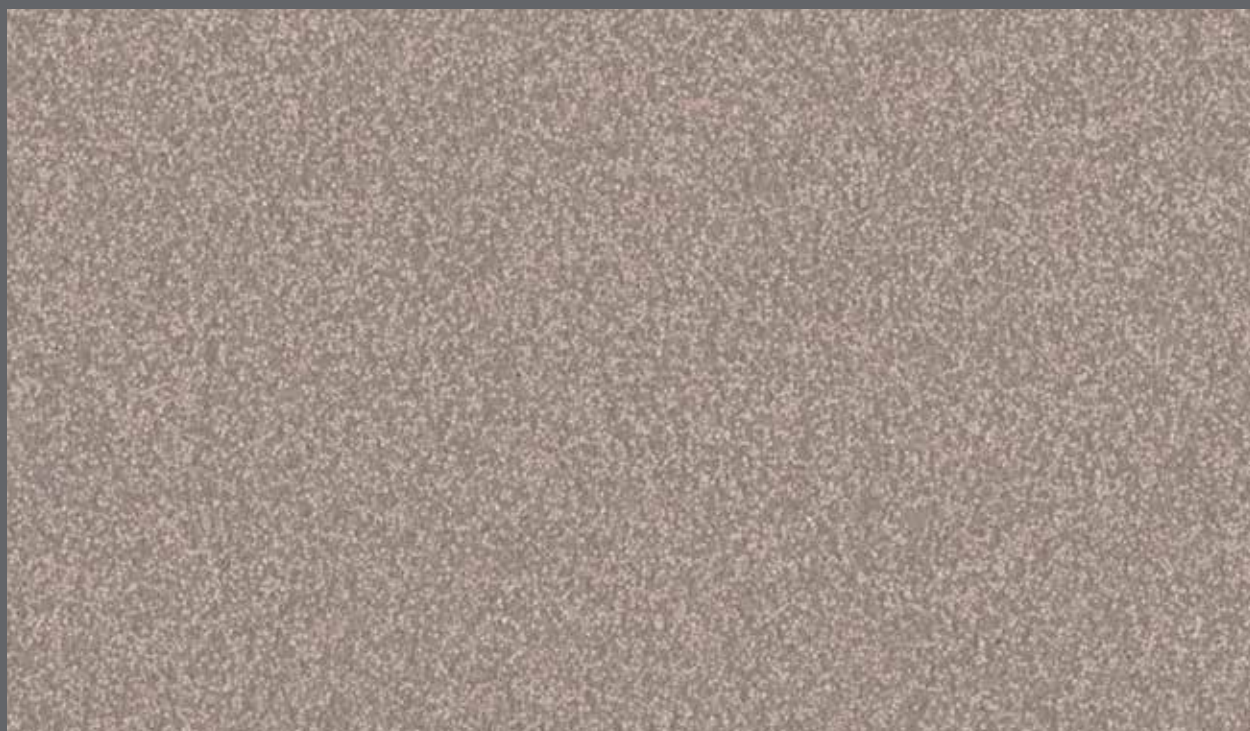
Houseboat | SB2015
WR398 / A1M398 / LRV 25

Codes: WR = weld rod, A1M = mastic, LRV = light reflectance value

Abkürzungen: WR = Schweißschnüre, A1M = Altro mastic Dichtmasse, LRV = Lichtreflexionswert

Códigos: WR = Cordón de soldadura, A1M = Mástique, LRV = Valor de reflectancia de la Luz

Codes: WR = cordons de soudure, A1M = mastic, LRV = IRL : Indice de Réflexion Lumineuse



Driftwood | SB2004
WR387 / A1M387 / LRV 32



Lighthouse | SB2001
WR291 / A1M01 / LRV 70



Cuttlefish | SB2002
WR385 / A1M385 / LRV 50

Light reflectance values measured in accordance with BS 8493:2008.

Lichtreflexionswert gemäß BS 8493: 2008.

Los Valores de Reflectancia de la luz se miden de acuerdo con BS 8493:2008.

Les valeurs de l'indice de Réflexion Lumineuse sont mesurées conformément au BS 8493 :2008.



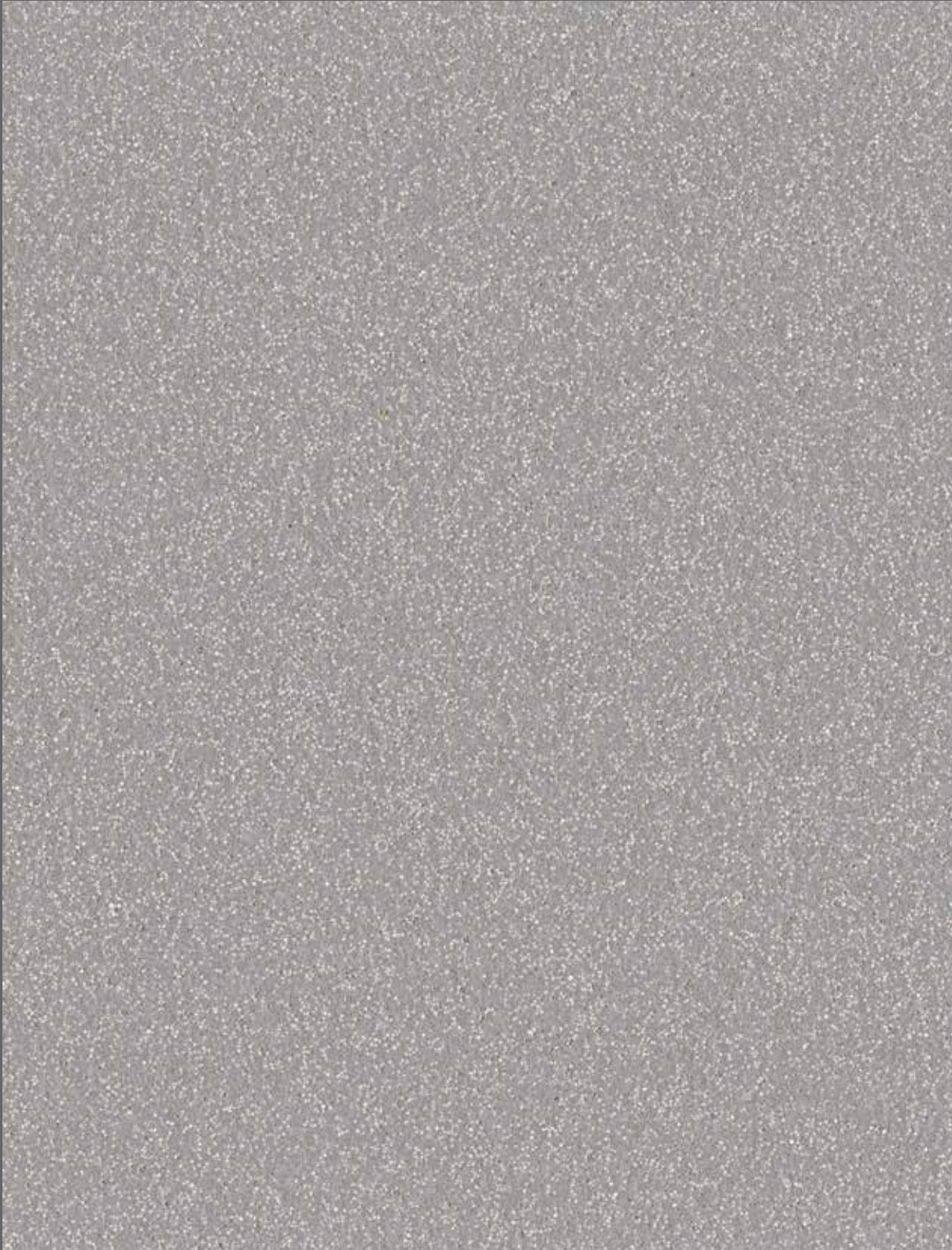
1 in a million for life

Pendulum test
PTV ≥ 50

R11



lifetime
15 years
stain resistance



Shoreline | SB2006
WR389 / A1M389 / LRV 38

Exact material match with samples cannot be guaranteed.
Eine exakte Übereinstimmung des Materials mit Mustern kann nicht garantiert werden.
Las muestras no pueden garantizar un color exacto.
Les échantillons ne peuvent garantir le coloris exact.



Typical applications / Typische Anwendungsbereiche / Zonas de instalación recomendadas / Type d'applications


















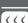
Bathrooms, showers, changing rooms*, saunas, spas, student accommodation, wet environments in social care: home adaptations, social housing. *In changing rooms where spikes and studs are used, we recommend Altro Atlas™ 40.
Badezimmer, Duschen, Umkleieräume, Saunen.

Baños, Duchas, Vestuarios*, Saunas, Spas, Zonas húmedas de centros de atención sanitaria: viviendas adaptadas, viviendas sociales, Residencias de estudiantes.

*En vestuarios en los que se usen clavos o tachuelas, recomendamos Altro Atlas 40 (Europa).

Salles bain, douches, saunas, spas, pièces humides dans les établissements de santé : services d'adaptations à domicile, logement social, logement étudiant. *Dans les vestiaires soumis aux chaussures à crampons et aux pointes nous recommandons Altro X40.

Technical information / Technische Informationen / Información técnica / Information technique

	Fire behaviour tested in acc. with Classified in acc. with	Brandverhalten geprüft nach Einstufung nach	Comportamiento ante el fuego testado de acuerdo con Clasificado de acuerdo con	Réaction au feu contrôlée selon Classement selon	EN ISO 9239-1 EN ISO 11925-2 EN 13501-1	≥ 8kW/m ² Pass / Bestanden / Conforme / Conforme B _{fl} -s1
	Slip resistance	Rutschhemmung/-sicherheit	Resistencia al deslizamiento	Résistance à la glissance	EN 13893 PTV EN 13845 Annex C DIN 51130	DS ≥ 50 (slider 96) ESf / ESb R11
	Sound insulation	Trittschallminderung	Aislamiento acústico	Isolation acoustique	EN ISO 140-8	ca. 5 dB
	Flooring type	Belagsart	Tipo de pavimento	Type de sol	EN 13845	Safety flooring Rutschfester Bodenbelag Suelo de seguridad antideslizante Revêtement de sol de sécurité
	Thickness	Gesamtdicke	Espesor total	Épaisseur totale	EN ISO 24346	2 mm
	Wear layer	Nutzschichtdicke	Capa de uso	Couche d'usure	EN ISO 24340	2 mm
	Roll dimensions	Rollenformat	Dimensiones del rollo	Dimensions des rouleaux	EN ISO 24341	2 m x 20 m = 40 m ²
	Weight	Flächengewicht	Peso	Poids	EN ISO 23997	2.6 kg/m ²
	Indentation	Resteindruck	Punzonamiento	Poinçonnement rémanent	EN ISO 24343-1	≤ 0.10 mm
	Classification for use	Nutzungs-kategorie	Areas de uso	Classe d'usage	EN ISO 10874	34, 43
	Flexibility	Flexibilität	Flexibilidad	Flexibilité	EN ISO 24344	Pass / Bestanden / Conforme / Conforme
	Light fastness	Farbbeständigkeit Lichtechtheit	Resistencia a la luz	Solidité à la lumière	EN ISO 105-BO2	≥ 6
	Castor chair abrasion	Stuhlrolleneignung	Huellas de sillas de ruedas	Résistance à la chaise à roulettes	EN 425	Pass / Bestanden / Conforme / Conforme
	Wear resistance	Verschleißgruppe	Abrasión	Résistance à l'usure	EN 13845 Annex D	≤ 10% / 50000 cycles ≤ 10% / 50000 Umdrehungen ≤ 10% / 50.000 ciclos ≤ 10% / 50 000 cycles
	Chemical resistance	Chemikalien-/Fleckenbeständigkeit	Resistencia a los productos químicos	Résistance aux produits chimiques	EN ISO 26987	Good / Gut / Buena / Bonne
	Under floor heating	Eignung für Fußbodenheizung	Suelo radiante	Conductivité thermique	EN 12524	Suitable / Geeignet / Apto / Compatible
	Electrical behaviours	Elektrostatisches Verhalten	Caraterísticas eléctricas	Accumulation charges électrostatiques	EN 1815	≤ 2 kV Antistatic / ≤ 2 kV Antistatisch ≤ 2 kV Antiestáticas / ≤ 2 kV Antistatique
	VOC emissions	VOC Emissionen	Emissiones de COV	Emissions de COV	CDPH 1350 / Floorscore	Approved / Zertifiziert / Conforme / Conforme



16 | Altro Limited, Works Road, Letchworth Garden City, Hertfordshire, SG6 1NW, UK | EN 13845 | DoP-No. 1022 | Reaction to fire Bfl-s1 | Slip Resistance: DS | EN 14041:2008 | 0120 Resilient floor covering to be used within a building



*Information sur le niveau d'émission de substances volatiles dans l'air intérieur, présentant un risque de toxicité par inhalation, sur une échelle de classe allant de A+ (très faibles émissions) à C (fortes émissions).



Altro Limited a company certified by SGS to ISO 9001 and ISO 14001.

Sustainability / Nachhaltigkeit / Sostenibilidad / Développement durable



†A+ BRE generic green guide rating for resilient flooring, full details available at www.thegreenguide.org.uk

Installation and maintenance / Verlegung und Pflege / Instalación y mantenimiento / Pose et entretien

Please refer to Altro installation and maintenance instructions. Failure to follow these instructions can affect product performance. Technical information on installation and staining can be found at www.altro.com

Bitte beachten Sie die Altro Verlege- und Pflegeanleitungen. Erfolgt Verlegung und Pflege des Bodenbelags nicht gemäß Anleitung, kann sich dies auf die Eigenschaften auswirken. Technische Informationen zur Chemikalienbeständigkeit sowie zur Verlegung und Pflege finden Sie unter www.altro.com

Consulte las instrucciones de instalación y mantenimiento de Altro. El no respetar estas instrucciones podría afectar al rendimiento del producto. Para más información sobre mantenimiento o instalación de nuestros productos pincha aquí: www.altroscandess.com Veuillez vous référer aux instructions de notre guide d'installation et d'entretien. Le non respect de ces instructions peut affecter la performance du revêtement. L'information technique sur la pose et le traitement des taches est également disponible sur notre site internet www.altro.fr

 Altro, Designed for possibilities. Made for people. Altro Pisces, Altro Atlas 40 and Altro Easyclean Technology are trademarks of Altro Limited.

United Kingdom  +44 (0) 1462 707 700  enquiries@altro.com

Spain  +34 91 549 5230  suelos@altroscandess.com

Australia  +61 3 9764 5666  info@asf.com.au

France  +33 1 57 32 92 30  france@altro.com