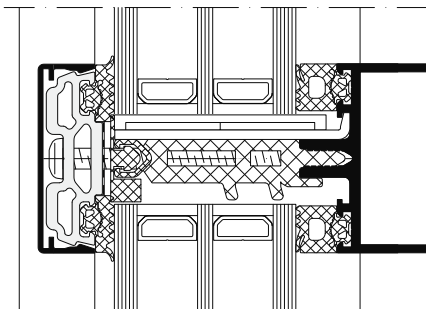


Schüco Fassade FW 50+.SI/FW 60+.SI Schüco Façade FW 50+.SI/FW 60+.SI

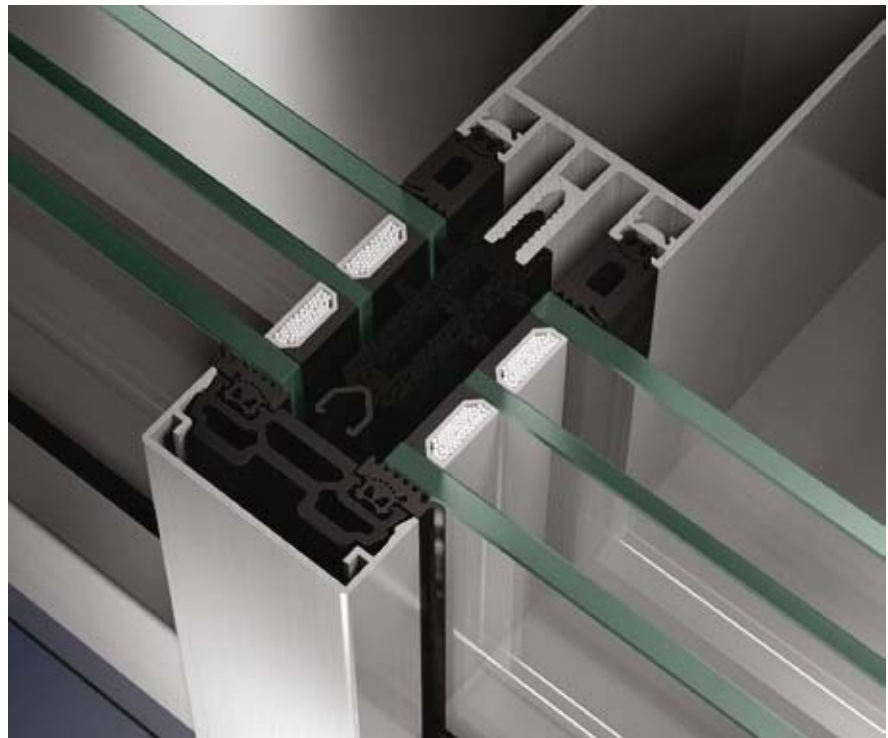
Die Schüco Pfosten-Riegel-Fassade FW 50+.SI/FW 60+.SI lässt die heutigen Klimaziele erreichen – Passivhaus-zertifiziert

The Schüco FW 50+.SI/FW 60+.SI mullion/transom façade achieves the current climate targets – passive house-certified

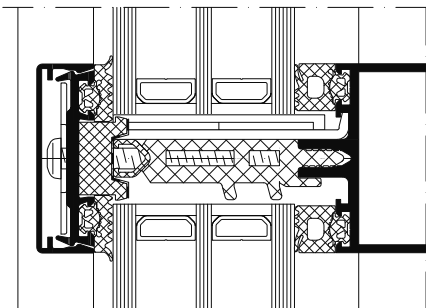


Riegel Schüco FW 50+.SI mit 3-fach-Glas und glasfaserverstärktem Kunststoff-Andruckprofil
Schüco FW 50+.SI transom with triple glazing and glass fibre-reinforced plastic pressure plate

Maßstab 1:2
Scale 1:2



Schüco Fassade FW 50+.SI mit glasfaserverstärktem Kunststoff-Andruckprofil
Schüco FW 50+.SI façade with glass fibre-reinforced plastic pressure plate



Riegel Schüco FW 50+.SI mit 3-fach-Glas und Aluminium-Andruckleiste
Schüco FW 50+.SI transom with triple glazing and aluminium pressure plate

Maßstab 1:2
Scale 1:2

Die Schüco Fassade FW 50+.SI ist heute der Wärmedämmstandard im Bereich der Pfosten-Riegel Fassaden. Auch die Verwendung höchst wärmedämmender Materialien schränken Gestaltungsfreiheit und einfache sowie rationelle Verarbeitung nicht ein.

Today the Schüco Façade FW 50+.SI sets the thermal insulation standard for mullion/transom façades. Even when using materials offering maximum thermal insulation, there is unrestricted design freedom as well as simple and efficient fabrication.



Fassadenintegrierte Photovoltaik als Systemlösung (Ansicht vorn)*
 Façade-integrated photovoltaics as a system solution (front view)*



Fassadenintegrierte Photovoltaik als Systemlösung (Ansicht hinten)*
 Façade-integrated photovoltaics as a system solution (rear view)*

* Diese Abbildung stellt das Schüco Fenster- und Fassadenmodul nicht naturgetreu dar. Abweichungen des tatsächlichen Aussehens von der bildlichen Darstellung (hinsichtlich Farbe und Modulaufbau) sind möglich. Änderungen und Irrtümer sind ausdrücklich vorbehalten.

* This illustration does not show the Schüco Window and Façade Module true to life. The actual appearance may differ from the image shown (in terms of colour and module layout). We reserve the right to make technical changes. Any printing errors are beyond our control.



Produktvorteile

- Optimierte Wärmedämmung durch intelligentes Isolatorsystem mit U_f -Werten bis zu $0,70 \text{ W}/(\text{m}^2\text{K})$ inklusive Schraubeneinfluss
- Reflexionsflächen auf dem Dämmband und auf der Kunststoff-Andruckleiste reduzieren Energieverluste durch Wärmestrahlung
- Abtragen großer Glaslasten mit bis zu 700 kg pro Riegel über Systemartikel möglich (FW 50+)
- 3-fach-Verglasungen mit bis zu 82 mm Glasdicke durch das umfangreiche Glasträgersystem realisierbar
- Große Programmvierfalt mit unterschiedlichen Profilbautiefen und einem umfangreichen Deckschalensortiment, damit architektonisch und konstruktiv keine Wünsche offen bleiben

Product benefits

- Optimised thermal insulation using intelligent isolator system with U_f values to $0.70 \text{ W}/(\text{m}^2\text{K})$ including screw factor
- Reflective surfaces on the insulating strip and on the plastic pressure plate reduce energy losses due to thermal radiation
- Can bear large glass loads of up to 700 kg per transom using system articles (FW 50+)
- Triple glazing with up to 82 mm glass thickness possible due to the comprehensive glazing support system
- A variety of products with different profile depths and a comprehensive range of cover caps to meet virtually any architectural and construction requirements



Verarbeitungsvorteile

- Innovative und patentierte Systemartikel sorgen für eine sichere Schraubführung in den Schraubkanal auch bei großen Glasdicken
- Integration der SI-Bauteile in die FW 50+ /FW 60+ Systeme mit voller Kompatibilität zu allen vorhandenen Systemartikel
- Kreuzglasträger von 30 mm bis 82 mm für höchste Glaslasten bei einfacher Verarbeitung
- Vorkonfektionierte Andruckprofile inklusive Dichtung und Dämmschaum verfügbar
- Neue Fußpunktabdichtungs-komponenten ermöglichen einen sicheren und rationellen Baukörperanschluss

Fabrication benefits

- Innovative and patented system articles provide a reliable screw location into the screw port even with large glass thicknesses
- Integration of the SI components in the FW 50+ /FW 60+ systems with full compatibility with all existing system articles
- Cruciform glazing supports from 30 mm to 82 mm for maximum glass loads for simple fabrication
- Pre-assembled pressure plates available, including gasket and insulating foam
- New sill sealing components allow for secure and efficient attachment to the building structure